

Factsheet

Zakenvliegveld? Werkgelegenheid ?



Bewoners Tegen Vliegtuigoverlast
Rotterdam Airport

ARBEIDSPLAATSEN RTHA

Het Rotterdamse vliegveld komt regelmatig met werkgelegenheidscijfers. Die cijfers worden regelmatig hoger en hoger, terwijl het aantal reizigers is afgenomen. We rekenen nu na hoeveel de opbrengsten per vertrekkende reiziger is. Let op: de luchthaven heeft zelf geen reizigers. Die komen van carriers en touroperators.

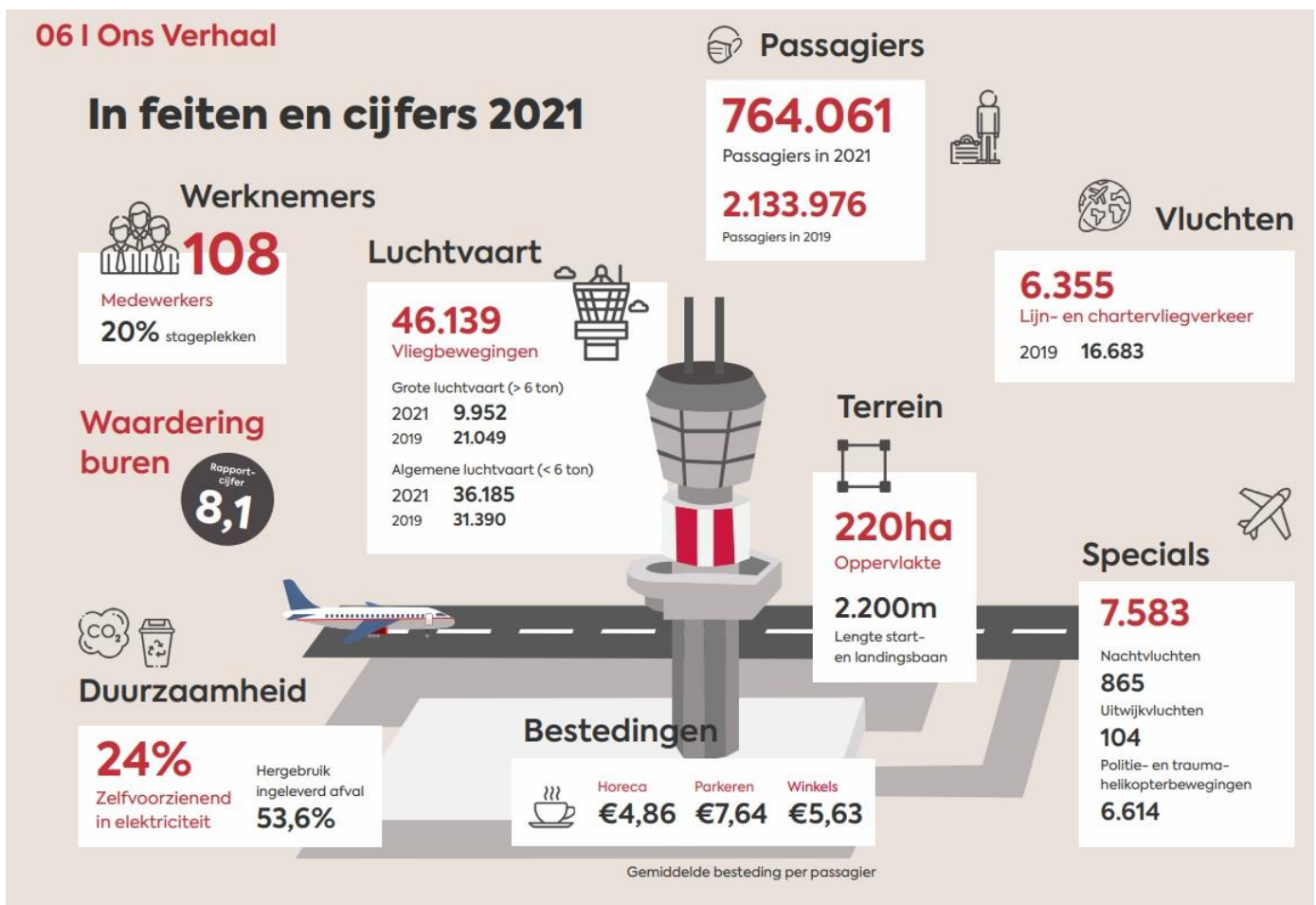
Opbrengsten per vertrekkende passagier

Handelingskosten inbegrepen in reissom carrier / touroperator	18	
Veiligheidstoelage	10	
Bron website RTHA		28
Aantal vertrekkende reizigers 2019	1.100.000	
Opbrengsten		30.800.000
Bewering RTHA <i>directe</i> arbeidsplaatsen	2.500	
Kosten per arbeidplaats per jaar	45.000	
Bron website RTHA		112.500.000
Tekort op inkomsten uit vertrekkende reizigers		-81.700.000

Neem nota van het volgende:

Een gemiddelde middelgrote **supermarkt** heeft een jaarlijkse omzet van € 13.000,00 – € 18.000,00 en tussen de 20 en 40 werknemers (Bron: CBL). **Reizigersomzet RTHA is dus net zo groot als 2 supermarkten!**

RTHA heeft 108 arbeidsplaatsen waarvan 22 stagiaires. Dus amper 86 werknemers. Naar schatting is dat 60 - 65 FTE! (Bron: RTHA)



BELANG VOOR ZAKENLEVEN

Uit het jaarverslag 2021 blijkt dat slechts 5% zakelijk verkeer is. 94% is vertrekkend vakantiegerelateerd, dus niet van economisch belang voor de regio.

Het is eigenlijk bijzonder dat dus 94% van de toeristische overlast wordt gebruikt om 5% zakelijk verkeer **te rechtvaardigen** (Bron jaarverslag RTHA). **Let wel, het gebruik van privéjets** is in 2021 fors toegenomen. Toch bleef zakelijk verkeer steken op 5%!

